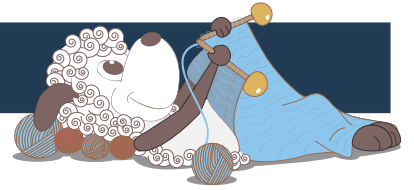


Toldboden - ein sommerliches T-Shirt



Design: Ditte Lerche

Toldboden ist die Schwester von Kastellet, das Teil unserer letzten Frühjahrkollektion war. Kastellet wurde zu einem wahren Sommerhit auf Grund seines einfachen und feinen Designs. Bei uns entstand daraufhin der Wunsch, eine noch sommerlichere Version herauszubringen, gestrickt aus unserer Baumwoll-/Wollmischung Merci, die selbst bei warmen Temperaturen direkt auf der Haut getragen werden kann.

Deutsch 5. Ausgabe - Oktober 2023 © Filcolana
Deutsch Übersetzung: Judith Kutscher

Material

200 (200) 250 (250) 300 g Merci in Fb. 101 (Natural White)

Rundstricknadel 2,5 und 3 mm, 80 cm

Nadelspiel 2,5 mm und 3 mm (falls nicht mit der Magic Loop Methode gestrickt wird)

Maschenmarkierer oder ein kontrastfarbener Faden

Maschenhalter oder ein Faden Restgarn

Größen

S (M) L (XL) 2XL

Maße

Passt einem Brustumfang: 81-87 (88-94) 95-104 (105-112) 113-126 cm

Brustumfang: 87 (94) 104 (112) 126 cm

Gesamtlänge: 55,5 (57,5) 60,5 (63) 65 cm

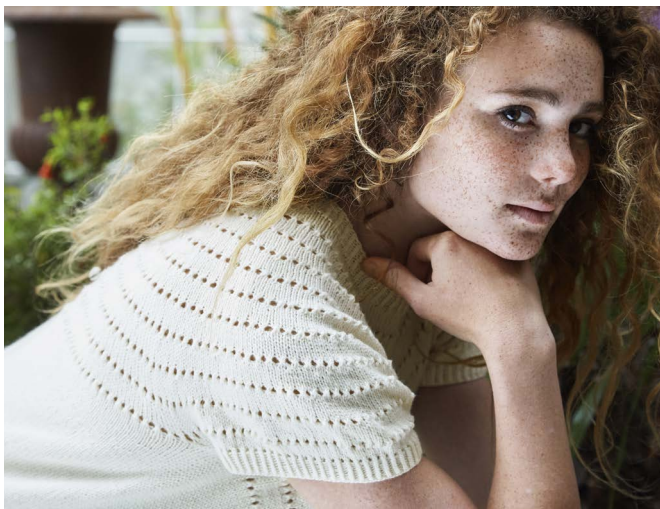
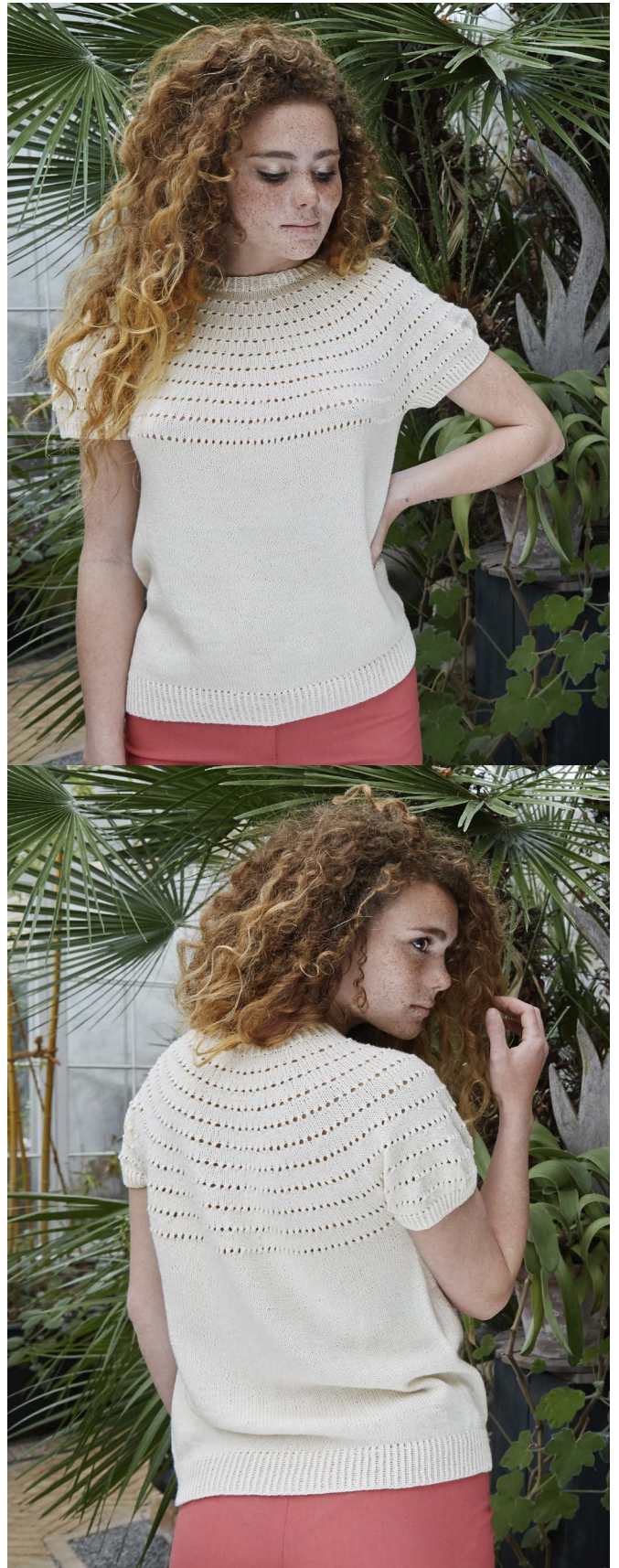
Maschenprobe

26 M und 38 Reihen glatt re auf Nadel 3 mm = 10 x 10 cm (nach der Wäsche)

Wenn die Maschenprobe nicht passt, wechsle zu dünneren oder dickeren Nadeln

Besondere Abkürzungen

Zun (Zunahme): hebe mit der li. Nadel den Querfa-



den zwischen 2 M auf die Nadel und stricke die neue M re verschränkt.

Ausarbeitung

Das Top wird von oben nach unten gestrickt, mit einer Rundpasse im Lochmuster. Nach dem Abteilen der Ärmel wird der Rumpf glatt rechts fertig gestrickt. Das Top hat kurze Ärmel.

Passe

Schlage 104 (104) 106 (108) 108 M auf einer Rundstricknadel 2,5 mm an, schließe die Arbeit zur Runde und platziere einen Maschenmarkierer (MM) zu Rundenbeginn.

Stricke 8 Runden im Rippenmuster (1 re verschr., 1 li).

Wechsle zur Rundstricknadel 3 mm und stricke das Muster samt Zunahmen folgendermaßen:

Muster

1. Runde: alle M re.
 2. Runde (Zunahmerunde): wie unten beschrieben.
 - 3.- 8. Runde: alle M re.
 9. Runde: *Umschlag, 2 re zus.*, wiederhole von * bis * die restl. Runde.
- Wiederhole diese 9 Runden die gesamte Arbeit hindurch, die Zunahmen in der 2. Runde des Musterreports werden so gestrickt, wie unten beschrieben.

1. Mal: Stricke 8 (8) 10 (0) 0 re, *Zun, 6 re*, wiederhole von * bis * die restl. Runde = 120 (120) 122 (126) 126 M.

2. Mal: Stricke 0 (0) 2 (6) 6 re, * Zun, 6 re *, wiederhole von * bis * die restl. Runde = 140 (140) 142 (146) 146 M.

3. Mal: Stricke 8 (8) 10 (2) 2 re, * Zun, 6 re *, wiederhole von * bis * die restl. Runde = 162 (162) 164 (170) 170 M.

4. Mal: Stricke 6 (6) 8 (2) 2 re, * Zun, 6 re *, wiederhole von * bis * die restl. Runde = 188 (188) 190 (198) 198 M.

5. Mal: Stricke 8 (8) 10 (6) 6 re, * Zun, 6 re *, wiederhole von * bis * die restl. Runde = 218 (218) 220 (230) 230 M.

6. Mal: Stricke 2 (2) 4 (2) 2 re, * Zun, 6 re *, wiederhole von * bis * die restl. Runde = 254 (254) 256 (268) 268 M.

7. Mal: Stricke 2 (2) 4 (4) 4 re, * Zun, 6 re *, wiederhole von * bis * die restl. Runde = 296 (296) 298 (312) 312 M.

8. Mal: Stricke 8 (8) 10 (0) 0 re, * Zun, 6 re *, wiederhole von * bis * die restl. Runde = 344 (344) 346 (364) 364 M.

9. Mal: Stricke 8 (8) 10 (14) 4 re, *Zun, 7 (7) 6 (7) 6 re*, wiederhole von * bis * die restl. Runde = 392 (392) 402 (414) 424 M.

Nur Gr. (M) L (XL) XXL

10. Mal: Stricke - (14) 2 (8) 4 re, *Zun, - (9) 5 (7) 6 re*, wiederhole von * bis * die restl. Runde = - (434) 482 (472) 494 M.

Nur Gr. (XL) XXL

11. Mal: Stricke - (-) - (4) 2 re, *Zun, - (-) - (9) 6 re*, wiederhole von * bis * die restl. Runde = - (-) - (524) 576 M.

Alle Größen

Rumpf und Ärmel werden nun geteilt: Stricke 113 (122) 136 (146) 164 re (Rückseite). Platziere 83 (95) 105 (116) 124 M auf einem Maschenhalter (Ärmel), schlage 6 neue M unter dem Armausschnitt an, stricke 113 (122) 136 (146) 164 re (Vorderseite), platziere 83 (95) 105 (116) 124 M auf einem Maschenhalter (Ärmel), schlage 6 neue M unter dem Armausschnitt an = 238 (256) 284 (304) 340 M. Stricke ab hier weiter glatt re in der Runde, bis die Arbeit 29 (29) 32 (32) 34 cm misst (ab Armausschnitt).

Wechsle zur Rundstricknadel 2,5 mm und stricke 5 cm Rippenmuster (1 re verschr., 1 li).

Kette alle M im Rippenmuster ab.

Ärmel

Beginne mittig am Armausschnitt und nimm 4 (4) 4 (3) 3 M auf, in Richtung der stillgelegten M, stricke die Ärmel-M und nimm 3 weitere M bis mittig zum Armausschnitt auf = 90 (102) 112 (122) 130 M.

Stricke 6 Runden re. Wechsle zur Rundstricknadel 2,5 mm und stricke 2 cm im Rippenmuster (1 re verschr., 1 li). Kette alle M im Rippenmuster ab.

Stricke den 2. Ärmel auf die gleiche Weise.

Fertigstellung

Befestige alle Enden und wasche das Top entsprechend den Anweisungen auf der Banderole. Lass das Top liegend auf einem Handtuch trocknen.

