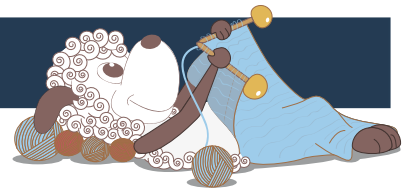


# Triangularis - et hæklet tørklæde



Design: Sidsel Sangild

Her er leget med trekanter i et grafisk flot design.

1. udgave - januar 2015, © Filcolana A/S

## Materialer

Fv. A: 60 g Cinnia fv. 290 (bordeaux)

Fv. B: 35 g Indiecita fv. 197 (aqua)

Hæklenål: 3,5 mm

## Størrelse

One size

## Mål

Bredde: 12 cm

Længde: 180 cm

## Hæklefasthed

10 rk, 3 trekanter = 10 cm, men det er ikke så vigtigt at overholde hæklefastheden

## Arbejdsgang

Tørklædet hækles fra langsiden. Der hækles fra samme side af arbejdet på hver række. Arbejdet vendes altså ikke. Formen er som en trapez. Læg mærke til, at antallet af trekanter er det samme på hver række. Mønsteret buler en del, men det bliver fint og glat efter opspænding.

## Tørklæde

Slå 303 lm op med fv A (mønster deleligt med 6 + 3)

**1. rk:** Spring 5 lm over, \*i næste lm hækles: (3 stm, 4 lm, 1 km i den første af de 4 lm, 3 stm), spring 2 lm over, 1 fm i næste lm, spring 2 lm over\*, gentag fra \* til \* rækken ud = 50 muslinger. Luk af.

**2. rk:** Sæt farve B til med 1 km om den første 4lm-bue på 1. rk, hæk 1 lm og 1 fm det samme sted, \*1 dbstm i næste fm, 5 lm, 1 dbstm i samme fm, 1 fm om næste 4lm-bue\*, gentag fra \* til \* rækken ud, den sidste gentagelse afsluttes med den sidste dbstm = 50 trekanter. Luk af.

**3. rk:** Sæt farve A til med en km i første fm på 2. rk, hæk 1 lm og 1 fm det samme sted, \*spring dbstm og 2 lm over, (3 stm, 4 lm, 1 km i den første af de 4 lm, 3 stm) i næste lm, spring 2 lm og 1 dbstm og 2 lm over, 1 fm i næste fm\*, gentag fra \* til \* rækken ud, den sidste fm placeres i den sidste dbstm på 2. rk. Gentag 2.-3 række yderligere 3 gange.

**Sidste række:** Fastgør Cinnia i nederste højre hjørne af tørklædet. (I første række).

Hæk 1 lm, hæk fm i kanten langs den skrå side, op langs rækkerne.

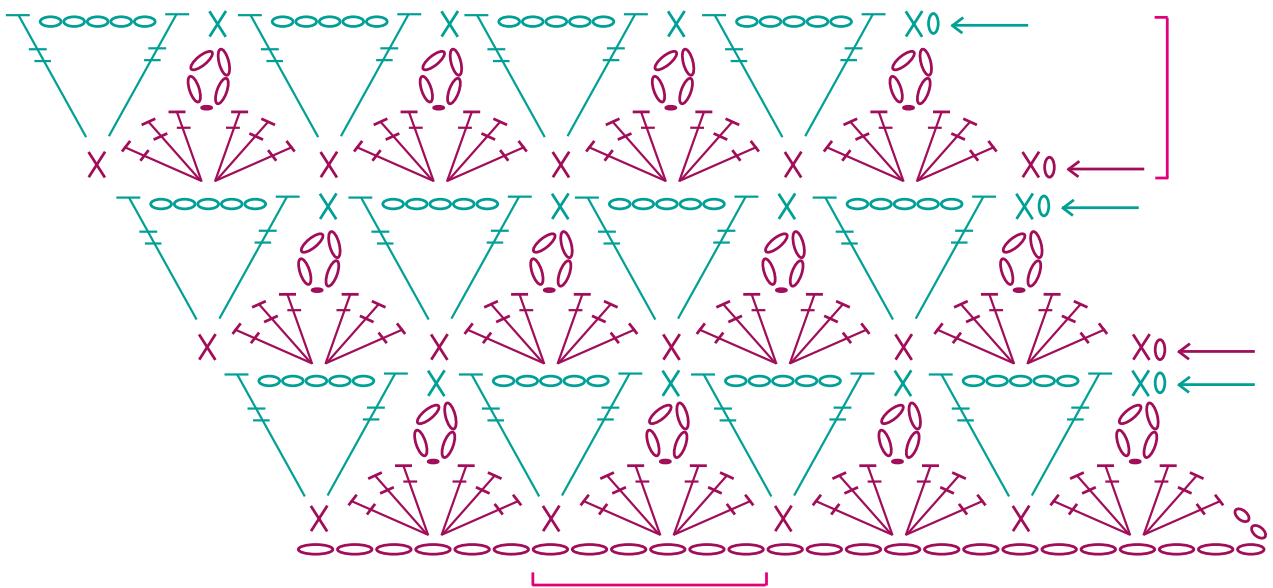
Langs den øverste række hækles: 1 fm i første fm,



\*spring dbstm og 2 lm over, (3 stm, 3 lm, km i den første af de 3 lm, 3 stm) i næste lm, spring 2 lm og dbstm over, 1 fm i næste fm\*, gentag fra \* til \* rækken ud og fortsæt på samme måde ned langs den skrå side af tørklædet idet hver musling hækles midt i dbstm.



Diagram



- 1m
- km
- X fm
- ┆ stm
- ┆┆ dbstm