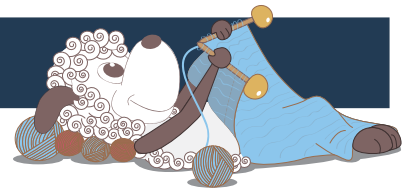


# Idun - ein Strickkleid mit Muster



Design: Signe Strømgaard

*Idun wurde benannt nach einem wunderbaren kleinen Mädchen, das ich kenne und darüber hinaus nach der nordischen Göttin Idun mit ihren goldenen Äpfeln, die den Asen ewige Jugend verleiht. Die kleinen zweifarbigen Äpfel auf dem Kleid laden zum Spiel mit Farben ein, ohne dass man dabei vor große technische Herausforderungen gestellt wird.*

Deutsch 1. Ausgabe - April, 2014 © Filcolana A/S  
Deutsch Übersetzung: Martina Henze

## Material

Farbe A: 150 (150) 200 (250) g Arwetta Classic von Filcolana in Farbe 236 (Red Clover)  
Farbe B: 50 g in Farbe 334 (Light Blush)  
Farbe C: 50 g in Farbe 352 (Red Squirrel)  
Rundnadeln 2 1/2 mm, 60 cm  
Rundnadeln 3 mm, 60 und 80 cm  
Nadelspiel 3 mm Häkelnadel 3 mm  
2 Markierungsfäden in Kontrastfarben  
2 Maschenhalter  
1 kleiner Knopf (Größe nach Wahl)

## Größen

74-80 / 1 Jahre (86-92 / 2 Jahre) 98-104 / 4 Jahre (110-116 / 6 Jahre). Das Modell auf dem Bild ist in Gr. 86-92.

## Maße

Brustweite: 52 (54) 56 (62) cm  
Oberweite: 56 (60 (65) 70 cm  
Weite unten: 80 (80) 92 (98) cm  
Gesamtlänge: 37 (42) 45 (50) cm

## Maschenprobe

27 M und 36 R glatt gestrickt mit Nadeln 3 mm = 10 x 10 cm.



## Besondere Abkürzungen

**Zun (zunehmen):** 1 M aus dem Querdraht je nach Muster verdreht re oder li stricken

**2 re zus (abnehmen):** 2 M re zusammenstricken. Dies ergibt eine rechtsseitige Abnahme

## Elastisches Anschlagen

3 M auf einer Rundnadel anschl, diese von der rechten auf die linke Nadel legen, \* zuerst die erste M von vorne und dann von hinten stricken, die nächste M re stricken. Dann die ersten 3 M zurück auf die linke Nadel legen. \*. So weiter von \* bis \* stricken, bis man im Ganzen 2 M mehr auf der Nadel hat, als man nach Anleitung für den Aufschlag brauchst. Die 3 M auf der linken Nadel 2 re zus, 1 re stricken. Danach die letzten 2 M wieder auf die linke Nadel legen und 2 re zus stricken.

## Elastisches Abketten

2 M vor denen, die jetzt abgekettet werden, anschl. \* 2 re, 2 re zus durch die M von hinten, die 3 gerade gestrickten M wieder auf die linke Nadel legen. Von \* bis \* die gesamte R wiederholen. Den Faden durch die letzten 3 M auf der Nadel ziehen.

## Wendereihen

Wendet man in der Mitte einer Reihe, gilt es, ein Loch zwischen den M zu verhindern. Eine viel benutzte Methode ist es, den Faden wie folgt um die nächste M zu schlagen: Den Faden hinter die Nadel halten, die nächste M lose von der rechten auf die linke Nadel legen, den Faden zwischen die M vor die Nadeln legen und die M zurück auf die linke Nadel legen. Dadurch entsteht eine Schlaufe, die ein Loch zwischen der zuletzt gestrickten und der zuerst zu strickenden M vermeidet. Jetzt die Arbeit wenden und weiter nach Anleitung stricken.

## Arbeitsanleitung

Das Kleid wird von oben nach unten in einem Stück gestrickt. Es hat eine runde Passe mit einem einzigen mehrfarbigen Muster. Dieses mehrfarbige Muster wird unten am Kleid wiederholt. Halskante und Ärmel mit elastischer Kante abschließen, die untere Kante wird umgeschlagen.

## Vorder- und Rückenteil

84 (90) 96 (102) M mit Rundnadeln 21/2 mm elastisch anschl. Zu Nadeln 3 mm wechseln und Wender wie folgt stricken:

1. R: 21 (22) 24 (26) re stricken, wenden.
2. R: Ganze R li stricken.
3. R: 17 (18) 20 (22) re stricken, wenden.
4. R: Ganze R li stricken.
5. R: Ganze R re stricken.
6. R: 21 (22) 24 (26) li stricken, wenden.
7. R: Ganze R re stricken.
8. R: 17 (18) 20 (22) li stricken, wenden.
9. R: Ganze R re stricken.

M sammeln und nach Diagramm 1 bis R 21 (17) 13 (5) stricken. Jetzt 1 R mit Farbe A stricken, dann nach Diagramm weiter stricken. Dies beim folgenden Pfeil auf der rechten Seite des Diagramms wiederholen.

Diagramm 1

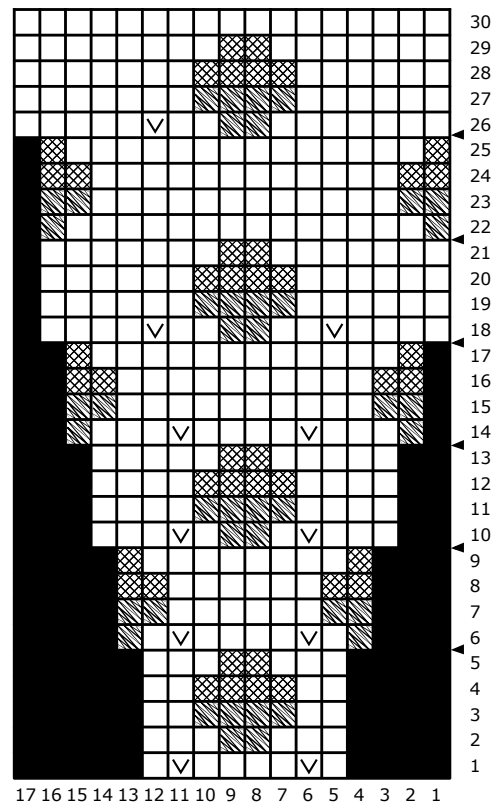
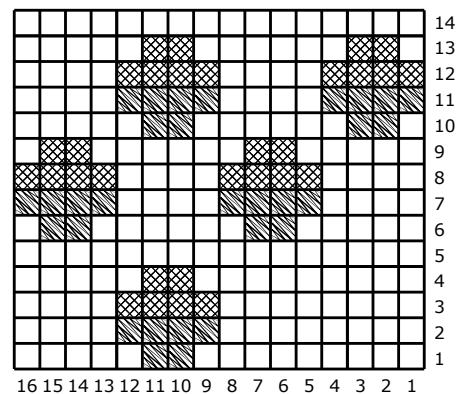


Diagramm 2



- Farbe A
- Farbe B
- Farbe C
- Keine M
- Zun.

Danach 2 R mit Farbe A bei jedem folgenden Pfeil auf der rechten Seite des Diagramms stricken (im Ganzen 0 (1) 2 (4) x, dann wieder nach Diagramm stricken. Wenn das ganze Diagramm gestrickt ist, Fäden in Farbe B und Farbe C durchschneiden und weiter in Farbe A stricken, bis die Arbeit 9 (11) 12 (13) cm misst. Jetzt sind im Ganzen 238 (255) 272 (289) M auf der Nadel.

Jetzt die Arbeit wie folgt in Vorder- und Rückenteil und Ärmel teilen: 34 (37) 39 (41) re, 50 (54) 58 (62) M auf einen Maschenhalter legen, 3 (4) 5 (6) neue M anschl, Markierung setzen, 3 (4) 5 (6) neue M anschl, 69 (73) 78 (83) re stricken, 50 (54) 58 (62) M auf einen Maschenhalter legen, 3 (4) 5 (6) neue M anschl, Markierung setzen, 3 (4) 5 (6) neue M anschl. Bis zur 1. Markierung stricken. Dies ist nun der Reihenanfang und es sind nun im Ganzen 150 (163) 176 (189) M auf der Nadel.

Ab Armausschnitt weitere 4 (5) 5 (6) cm stricken.  
 1. R: \* 2 re, 1 zun, bis 2 M vor Markierung stricken, 1 zun, 2 re \*, Markierung versetzen; von \* bis \* noch 1 x stricken.  
 2. - 4. R: Gerade stricken. Diese 4 R im Ganzen 9 (9) 11 (13) x stricken = 186 (199) 220 (241) M.

Danach 1. R nochmal stricken, aber jetzt mit 8 R gerade dazwischen. Dies im Ganzen 4 (3) 5 (4) x wiederholen = 202 (211) 240 (257) M.

Weiter stricken, bis die Arbeit ab Halskante gemessen von der Mitte des Vorderteils 32 (36) 39 (45) cm misst. Nächste R: In den drei kleinsten Gr. jeweils gleichmäßig verteilt 6 (13) 0 M zun, in den größten Gr. 1 M abn = 208 (224) 240 (256) M.  
 3 R re mit Farbe A stricken. Jetzt mit Diagramm 2 beginnen. Nachdem das Diagramm gestrickt ist, Fäden Farbe B und C durchschneiden und 2 R re mit Farbe A stricken. Dann 1 R li mit Farbe A stricken. Fäden Farbe A durchschneiden und 13 R gerade mit Farbe C stricken. Alle M abk.

### Ärmel

Die M des einen Ärmels auf ein Nadelspiel legen und 3 (4) 5 (6) M aus den neuen M unter dem Ärmel mit Farbe A aufn, Markierung setzen und 3 (4) 5 (6) weitere M aufn. Re bis zur Markierung stricken = 56 (62) 68 (74) M auf der Nadel. Jetzt 3 (4) 5 (6) R in Farbe A stricken. Nächste R: \* 1 re, 2 re zus \*; von \* bis \* wiederholen, letzten 2 M re stricken. Elastisch abk. Den anderen Ärmel genauso stricken.

### Zusammensetzen

Die untere Kante bei einer linken R falten und an der Innenseite des Kleids mit elastischen Stichen mit Farbe A annähen. Oben in der Mitte aus Luftmaschen ein Schlaufe passend zum Knopf häkeln und Knopf annähen. Alle Fäden vernähen. Kleid waschen, vorsichtig in Form ziehen und flach liegend trocknen lassen.

