

Aske - en dejlig drengetrøje

Design: Rachel Søgaard

Denne trøje blev oprindeligt strikket til Aske, som nu er 14 år. Siden er den blevet flittigt brugt af flere små drenge deriblandt endnu en Aske. Navnet kan altså ikke være andet end ASKE.

Trøjen er strikket i et enkelt mønster med hævemasker, hvilket betyder, at der kun strikkes med én farve ad gangen. Til slut monteres med lynlås - lad ikke dette afskrække dig, det er meget nemt.



1. udgave - januar 2012, © Filcolana A/S

Materialer

50 (100) 100 (100) 150 g New Zealand lammeuld fra Filcolana i farve 212 (Marine) og ca. 10 (15) 20 (25) 25 g i hver af følgende farver 210 (Forårsgrøn), 231 (Turkis) og 228 (Støvet blå).

Rundpinde 2,5 og 3 mm (60 eller 80 cm).

Markører eller kontrastfarvet tråd

Delbar lynlås 16 (18) 20 (22) 24 cm hellere lidt for kort end lidt for lang (se under montering).

Størrelser

1 (2) 4 (6) 8 år

80 (92) 104 (116) 128 cl

Mål

Passer til brystvidde: 52 (54) 56 (60) 64 cm.

Overvidde: 55 (59) 63 (67) 71 cm.

½ vingefang: 32 (35) 41 (44) 48 cm.

Hel længde: 28 (31) 34 (37) 40 cm.

Strikkefasthed

26 m og 32 p i glatstrikning, 32 m og 56 p i mønster på p 3 mm = 10 x 10 cm.

Udtagning: Løft lænken mellem 2 m op på pinden,



og strik den drejet ret.

Indtagning: I begyndelsen af p strikkes: 1 r løs af, 1 r, træk den løse m over. I slutningen af p strikkes 2 r sm. Indtagningerne foretages inden for den yderste m.

Krop

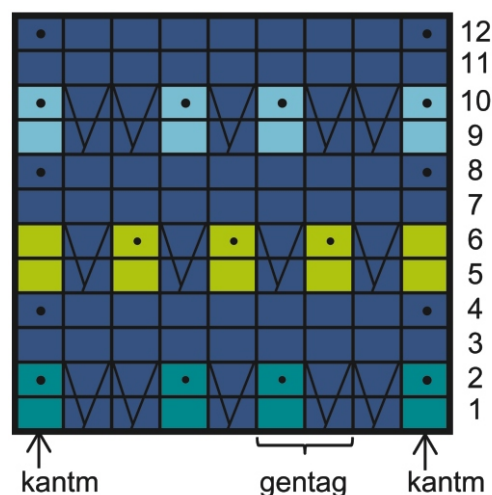
Slå 169 (181) 193 (205) 217 m op på rundp 2,5 mm med fv. 231 Turkis, og strik frem og tilbage i glatstrik (1. p = vrangsidens).

Strik i alt 5 p, og skift derefter til fv. 212 Marine. Strik 8 p glatstrik. Skift til p 3 mm, og fortsæt derefter i mønster efter diagrammet.

Når arbejdet måler 17 (19) 21 (23) 25 cm (målt fra første p med fv. 231) lukkes til af ærmegab på en 4., 8. eller 12. mønsterp således: Strik 34 (37) 40 (43) 46 m i mønster, luk 16 m af, strik til der er 69 (75) 81 (87) 93 m på p efter de aflukkede, luk 16 m af, strik mønster pinden ud.

Fortsæt over m på højre forstykke, og tag 1 m ind mod forkanten på hver 4. p, til der er 23 (25) 27 (29) 31 m tilbage. Når ærmegabet måler 12 (13) 14 (15) 16 cm, lukkes alle m af.

Diagram



fv. 231

fv. 210

fv. 228

fv. 212

vrangsidens: 1 m løs af med garnet foran arbejdet
retsiden: 1 m løs af med garnet bag arbejdet

ret på vrangsidens

ret på retsiden, vrang på vrangsidens

Sæt garnet til m på venstre forstykke fra retsiden, og strik dette færdigt på samme måde, blot spejlvendt. Sæt garnet til ryggens m fra retsiden, og strik lige op i mønster, til ryggen har samme højde som forstykkerne. Luk af.

Ærmer

Slå 52 (54) 56 (58) 60 m op med fv. 231 Turkis på p 2,5 mm, og strik 5 p glatstrik (1. p = vrangsidens), frem og tilbage på p. Skift til farve 212 Marine, og strik 8 p glatstrik. Skift til p 3 mm, fortsæt i glatstrik, og tag 1 m ud i hver side på hver 8. p, til der er 70 (74) 80 (84) 90 m.

Fortsæt lige op, til ærmet måler 25 (27) 29 (31) 33 cm eller ønsket længde. Luk af.

Montering

Sy skuldersømmene. Buk de nederste kanter på krop og ærmer (= de 5 første omg strikkes på p 2,5 mm) om til vrangen og sy den til med elastiske sting. Sy ærmesømmene, men lad det sidste stykke øverst stå åbent. Sy ærmerne i ærmegabene, og sy hver side af åbningen (øverst i ærmesømmen) fast til aflukningen ved ærmegabet.

Forkanter

Strik m op fra retsiden af arb med fv. 212 og p 2,5 mm langs forkanter og nakke: 46 (52) 58 (64) 70 m op langs højre forkant frem til hvor indtagningerne til halsudskæringen begynder, 35 (38) 41 (44) 47 m langs halsen op til skuldersømmen, 23 (25) 27 (29) 31 m over ryggen, 35 (38) 41 (44) 47 m ned langs venstre side af halsen og 46 (52) 58 (64) 70 m langs venstre forkant = 185 (205) 225 (245) 265 m. Strik 5 p glatstrik, skift til fv. 231, og strik yderligere 6 p glatstrik. Luk af.

Fold forkanterne ind, og sy dem fast til vrangen. Skyl arbejdet, centrifuger let og lad tørre liggende.

Sy lynlåsen i med sytråd og 2 rækker små bagsting gennem det inderste lag af forkanterne. Den ene række 2 mm fra tænderne, den anden langs lynlåsens yderste kant. Den øverste ende af lynlåsen skal flugte med den første indtagning til halsudskæring, den nederste ende må gerne have afstand til trøjens nederste kant

