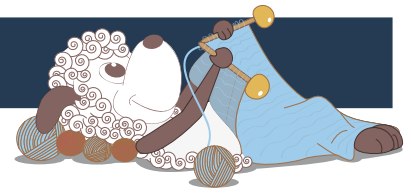


Fagus - eine Häkelmütze im Rippenmuster



Design: Sidsel Sangild

Eine gerippte Häkelmütze kann man immer gebrauchen. Sie lässt sich schnell und einfach häkeln und trägt sich bei dem schmusigen Garn sehr angenehm.

Deutsch 1. Ausgabe - August 2015 © Filcolana A/S
Deutsch Übersetzung: Katrine Wohllebe

Material

20 (25) 25 (30) g New Zealand lammeuld von Filcolana, Fb 210

15 (20) 20 (20) g Tilia von Filcolana, Fb 326 (Meadow)

Es wird doppeltem Faden – je 1 Faden von jedem Garn – gearbeitet
Häkelnadel 5 mm

Größen

Kinder (Teens) kleine Erwachsene (große Erwachsene)
Passend für Kopfweite 52-54 (55-57) 58-60 (61-64) cm

Maschenprobe

11 R und 15 fM in das hintere Maschenglied gehäkelt:
10 x 10 cm

Ausarbeitung

Für die Mütze wird ein Viereck gehäkelt, das zu einem Rohr zusammengenäht und oben zusammengerafft wird.

Anleitung

Mit doppeltem Garn (1 Faden von jedem Garn) 33 (37) 41 (41) Lm häkeln.

1. R: 1 fM in die 2. Lm von der Nd, je 1 fM in die folgenden 6 (8) 9 (9) Lm, je 1 hStb in die folgenden 22 (24) 25 (25) Lm, je 1 fM in die letzten 5 Lm, wenden.

2. R: 1 Lm, je 1 fM in das hintere Maschenglied der ersten 5 fM, je 1 hStb in das hintere Maschenglied der folgenden 22 (24) 25 (25) hStb, je 1 fM in das hintere Maschenglied der letzten 7 (9) 10 (10) fM, wenden.

3. R: 1 Lm, je 1 fM in das hintere Maschenglied der ersten 7 (9) 10 (10) fM, je 1 hStb in das hintere Maschenglied der folgenden 22 (24) 25 (25) hStb, je 1 fM in das hintere Maschenglied der letzten 5 fM, wenden.

Die 2.-3. R wiederholen, bis insgesamt 51 (55) 57 (61) R bzw. 46 (51) 53 (56) cm gearbeitet wurden. Die Anfang-R mit der letzten R zusammennähen oder mit Km zusammenhäkeln, dabei für eine unsichtbare Naht unter den ganzen Lm-Anschlag und das äußere Maschenglied der Abschluss-R häkeln.

Den Faden großzügig abschneiden. Das Fadenende an der Seite mit 5 fM durch den Rand nähen und damit die Mütze oben zusammenziehen.

