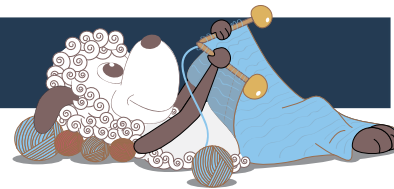


Gaps - et hælet tørklæde



Design: Stine Gudmand-Høyer

Hæklede huller danner rammen om dette tørklæde og gør det let og luftigt. Tørklædet er aflangt og smalt, hvilket gør det anvendeligt, uanset om det skal hænge løst om halsen eller rundt om skuldrene. Det kan også let snos flere gange rundt om halsen. Eller fold tørklædet midt på, læg det rundt om halsen og put enderne igennem folden.

2. udgave - januar 2014, © Filcolana A/S

Materialer

100 g Peruvian Highland Wool fra Filcolana
Hæklenål 6 mm

De viste modeller

Farve 814 (Petrol - melange) og 257 (Mint)

Mål

150 cm x 20 cm (bliver lidt længere i brug)

Hæklefasthed

6 rækker i mønster med hæklenål 6 mm = ca. 10 cm

Forkortelser

række (rk)
luftmaske (lm)
kædemaske (km)
stangmaske (stgm)
fastmaske (fm).

Arbejds gang

Tørklædet er hæklet frem og tilbage på den korte led efter diagram. Mønsteret dannes over to rækker. På den ene rk er der lm-buer og den anden rk hækles mønster med 2 stgm i samme m efterfulgt af 1 fm, som hækles omkring lm-buen. På rk 1 hækles gennem bundlænken i m, da tørklædet derved får en pæn og stabil kant.

Tørklæde

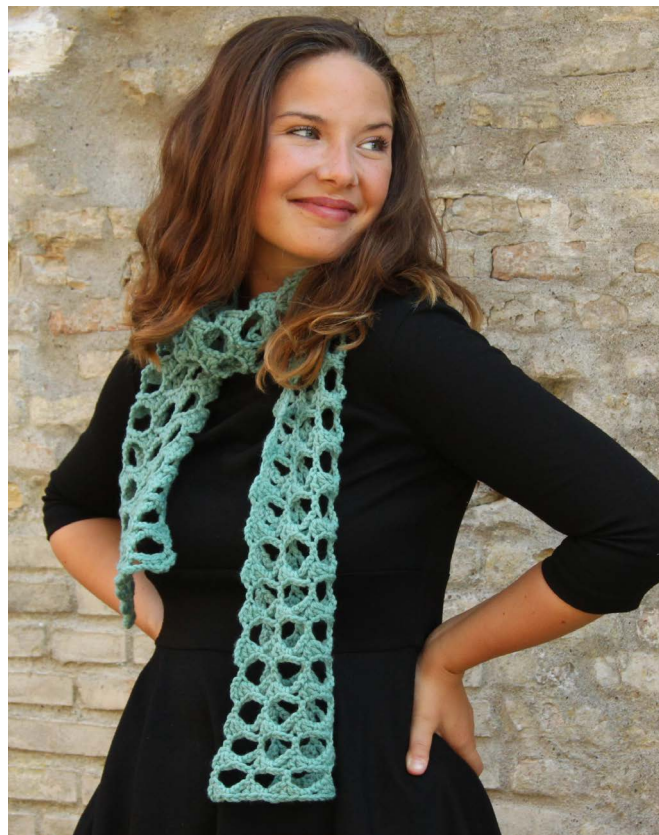
Begynd med at hække 34 lm med hæklenål 6 mm. (Se også diagram på side 2)

1. rk: Vend, begynd i 4. lm fra nålen og hæk 2 stgm i denne m, *spring 1 m over, 1 fm i næste m, 2 lm, spring 3 m over, 2 stgm i næste m*, gentag fra * til * rk hen. (Vend lm-kæden, så bagsiden af lm vender op og hæk 1 fm gennem bundlænken (den lille perle) på m.)

2. rk: Vend, 2 lm, 1 km i den 2. stgm, 7 lm, *1 stgm i den 2. af de 2 stgm i næste gruppe af stgm, 5 lm*, gentag fra * til * rk hen.

3. rk: Vend, 3 lm, 2 stgm i stgm, *1 fm omkring lm-buen, 2 lm, 2 stgm i næste stgm*, gentag fra * til * og slut med 2 stgm i den 2. lm i begyndelsen af den foregående rk.

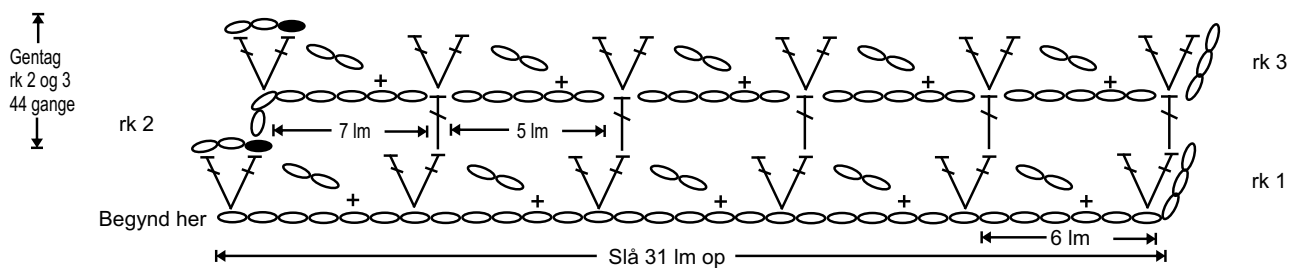
Gentag 2. og 3. rk 44 gange eller, til tørklædet har



den rette længde.

Afslut: Vend, 2 lm, 1 km i den 2. stgm.

Hæft ender. Vask arbejdet i koldt vand, rul det i et håndklæde og lad det tørre liggende fladt.



○ Luftmaske

● Kædemaske

+ Fastmaske. Fm hækles omkring lm-buen. (På 1. rk: Vend lm-kæden, så bagsiden af lm vender op og hæk l fm gennem bundlænken (den lille perle) på m.)

⊥ Stangmaske (stgm)

∨ 2 stgm i samme m. (På 1. rk hækles der gennem bundlænken på m.)

