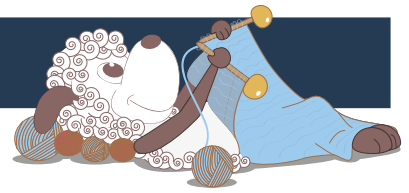


Malin - eine Mütze mit Bohus-Inspiration



Design: Rachel Søgaard

Diese kleine Mütze ist nach den Prinzipien der ursprünglichen Bohus-Pullis gestrickt, in denen einige der Maschen im mehrfarbigen Muster links gestrickt werden und somit der Arbeit eine zusätzliche Dimension verleihen.

Deutsch 2. Ausgabe - November 2016 © Filcolana A/S
Deutsch Übersetzung: Katrine Wohllebe

Material

Peruvian Highland Wool von Filcolana: Je 50 g in 4 verschiedenen Farben. (Die Farbnummern sind in der Strickschrift auf der nächsten Seite angegeben. Für die Mütze rechts wurde als Grundfarbe 814 benutzt, und für die Mütze unten Grundfarbe 806. *Bitte beachten:* Die Grundfarbe ist die jeweils erste angegebene Farbe jedes Farbvorschlags. 3,5 und 5 mm Rundstricknadeln, 40 cm 5 mm Nadelspiel

Größen

S (M) L

Maße

Passt für Kopfweite: Ca. 52-54 (55-57) 58-60 cm
Länge: 21 cm

Maschenprobe

21 M im Muster laut Strickschrift mit 5 mm Nd = 10 cm



Ausarbeitung

Die Mütze wird im Muster von unten nach oben laut Strickschrift gearbeitet.

Mütze

Mit der Grundfb und 3,5 mm Rundstricknd 80 (88) 96 M anschlagen, zur Runde schließen und bis 4 cm ab Anschlag Rippenmuster (2 M re, 2 M li) stricken. Auf 5 mm Rundstricknd wechseln und folgendermaßen zunehmen: *10 (11) 12 M re, 1 M zun*, von * bis * rundum wiederholen = 88 (96) 104 m.

Im Muster laut Strickschrift weiterarbeiten, bis alle R der Strickschrift gearbeitet wurden.

In der Grundfb weitermachen und gleichzeitig folgendermaßen in jeder Rd abnehmen:

1. Rd: *9 (10) 11 M re, 2 M re zus*, von * bis * rundum wiederholen.

2. Rd: *8 (9) 10 M re, 2 M re zus*, von * bis * rundum wiederholen.

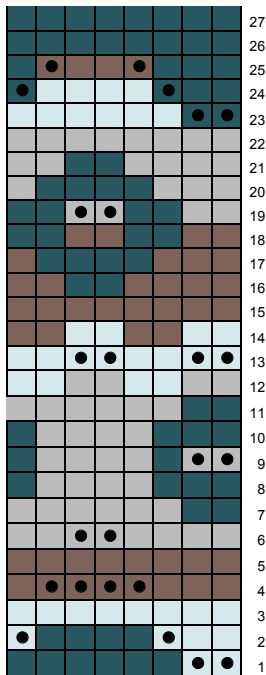
Auf diese Weise weiterhin 8 M in jeder Rd abnehmen, dabei in jeder Rd 1 M weniger zwischen den Abnahmen arbeiten, bis insgesamt nur noch 8 M übrig sind. Den Faden abschneiden, durch die restlichen M ziehen und gut vernähen.

Die Mütze ausspülen, leicht schleudern und liegend trocknen lassen.

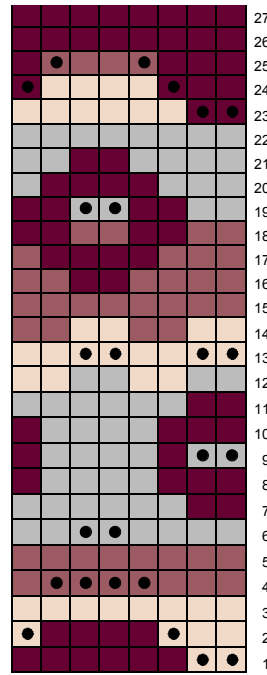
Einen Pompon von 4 cm Ø herstellen und oben auf der Mütze annähen.



Strickschriften



- Farbe 814
- Farbe 281
- Farbe 816
- Farbe 954
- mit der jeweiligen Fb 1 M li stricken



- Farbe 806
- Farbe 334
- Farbe 805
- Farbe 954
- mit der jeweiligen Fb 1 M li stricken

