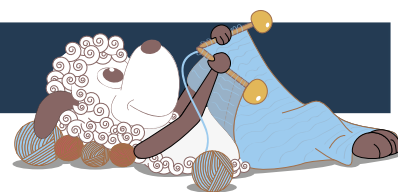


Josefine - un châle triangulaire



Design: Rachel Søgaard

Un joli châle triangulaire tricoté en alpaga teint main. Ce châle est tricoté de haut en bas depuis le milieu du cou.

1ère édition française - septembre 2014 © Filcolana A/S
Traduction: Christine Chochoy

Fourniture

100g Indiecita de Filcolana uni
100g Indiecita de Filcolana teint main
châle vert : coloris 146 et 507
châle rose : coloris 295 et 505

aiguille circulaire 4mm

Dimensions

Environ 63 x 140 cm

Echantillon

20 m x 36 rangs = 10 x 10 cm

Ce châle est tricoté depuis le milieu du cou et en alternant des rayures de 2 rangs de jersey avec la couleur teintée main (couleur B) et 2 rangs de point mousse avec la couleur unie (couleur A).

Abréviations

m : maille
rg : rang
end : endroit
env : envers
aug : augmentation

Explications

Monter 3 m avec la couleur A.

Rg 1 (envers du travail, couleur A) : 3 m end

Rg 2 (couleur B) : 1 m end, 1 aug, 1 m end, 1 aug, 1 m end

Rg 3 (couleur B) : envers

Rg 4 (couleur A) : 1 m end, 1 aug, 1 m end, 1 aug, 1 m end, 1 aug, 1 m end, 1 aug, 1 m end

Rg 5 (couleur A) : endroit

Rg 6 (couleur B) : 3 m end, 1 aug, 1 m end, 1 aug, 1 m end (m centrale, mettre un marqueur de chaque côté de cette maille), 1 aug, 1 m end, 1 aug, 3 m end

Rg 7 (couleur B) : envers

Rg 8 (couleur A) : 3 m end, 1 aug, 3 m end, 1 aug, 1 m end, 1 aug, 3 m end, 1 aug, 3 m end

Rg 9 (couleur A) : endroit

Continuer de la même façon en faisant 2 rangs de chaque couleur et en augmentant sur tous les rangs endroit : une augmentation à 3 mailles du bord et 1 augmentation de chaque côté de la maille centrale. Quand il y a 293 m au total sur l'aiguille (soit 146 m de chaque côté de la maille centrale), commencer la bordure avec la couleur B. Terminer sur un rang sur l'endroit du travail.



Bordure

Rg 1 (envers du travail) : 1 m end, * 1 m env, 5 m end*, répéter de * à * jusqu'à 1 m avant la m centrale, 1 m env, 1 m end (la maille centrale), répéter de * à * jusqu'à 2 m avant la fin, 1 m env, 1 m end.

Rg 2 : 1 m end, 1 aug, 1 m end, 1 aug, *5 m end, 1 aug, 1 m end, 1 aug *, répéter de * à * jusqu'à la m centrale, 1 m end, 1 aug, 1 m end, 1 aug, répéter de * à * jusqu'à la dernière m, 1 m end.

Rg 3 : 1 m end, 3 m env, * 5 m end, 3 m env*, répéter de * à * jusqu'à la m centrale, 1 m end, 3 m env, répéter de * à * jusqu'à la dernière m, 1 m end.

Rg 4 : 1 m end, 1 aug, 3 m end, 1 aug, * 5 m end, 1 aug, 3 m end, 1 aug *, répéter de * à * jusqu'à la m centrale, 1 m end, 1 aug, 3 m end, 1 aug, répéter de * à * jusqu'à la dernière m, 1 m end.

Rg 5 : 1 m end, 5 m env, * 5 m end, 5 m env *, répéter de * à * jusqu'à la m centrale, 1 m end, 5 m env, répéter de * à * jusqu'à la dernière m, 1 m end.

Continuer les augmentations sur tous les rangs à l'endroit de chaque côté des parties en jersey, avec du point mousse entre les deux et jusqu'à ce qu'il y ait 11 m en jersey dans le motif. Faire encore 4 rangs sans augmentation en suivant le motif. Changer de couleur et faire encore 2 rangs du motif avec la couleur A. Rabattre les mailles sur l'endroit du travail.

Finitions

Laver le châle délicatement et le laisser sécher à plat.

