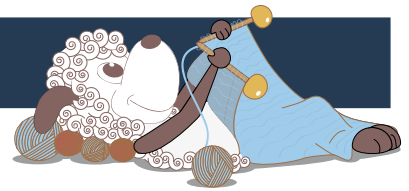


Sabelina - en bluse i hulmønster



Design: Lise Harder

Tynd og let uldbluse med et feminint hulmønster på forstykke og ryg.

2. udgave - januar 2015, © Filcolana A/S

Materialer

New Zealand Lammeuld fra Filcolana
200 (250) 300 g i faver 207 (petrol)
3 mm pinde

Størrelser

Small (medium) large

Strikkefasthed

30 m = 10 cm på p 3 i hulmønster

Hulmønster

Maskeantal deleligt med 10 + 6 + kantm.

1.p.: 1 r, slå om, * 3 r, 1 dobb. indtag., 3 r, slå om, 1 r, slå om, * 3 r, 1 enkelt indtag.

2.p.: og alle lige p.: vr.

3.p.: 2 r, slå om, * 2 r, 1 dobb. indtag., 2 r, slå om, 3 r, slå om * 2 r, 1 enkelt indtag.

5.p.: 3 r, slå om, * 1 r, 1 dobb. indtag., 1 r, slå om, 5 r, slå om * 1 r, 1 enkelt indtag.

7.p.: 4 r, slå om * 1 dobb. indtag., slå om 7 r, * 1 enkelt indtag.

9.p.: 1 enkelt indtag, 3 r, slå om * 1 r, slå om, 3 r, 1 dobb. indtag., 3 r, slå om * 1 r.

11.p.: 1 enkelt indtag, 2 r, slå om, 1 r * 2 r, slå om, 2 r, 1 dobb. indtag., 2 r, slå om, 1 r * 1 r

13.p.: 1 enkelt indtag., 1 r, slå om, 2 r, * 3 r, slå om, 1 r, 1 dobb. indtag, 1 r, slå om, 2 r, * 1 r

15.p.: 1 enkelt indtag, slå om, 3 r, * 4 r, slå om, 1 dobb. indtag, slå om, 3 r * 1 r.

Enkelt indtagning

I slutningen af p: 1 m løs af, 1 r, træk den løse m over.

I starten af p: 2 r sm.



Ryg

Slå 138 (168) 188 m op på p. 3 og strik 36 cm. lige op i hulmønster.

Nu tages ind til ærmegab i begge sider på hver 2. p for 0 (6) 7 m, 5 (5) 6 m, 4 (4) 5 m, 3 (3) 3 m, 2 x 2 m og 10 (11) 12 x 1 m = rest 86 (102) 114 m.

Strik lige op til arb. måler 54 (59) 67 cm. og luk de midterste 30 (34) 38 m. til hals. Strik hver side færdig for sig, idet der i halssiden lukkes for 3 m, 2 m og 1 m på hver 2. p. De resterende 22 (28) 32 m. til skulder lukkes løst af.

Forstykke

Forstykket strikkes mage til ryggen, indtil arb. måler 51 cm.

Luk de midterste 10 (12) 14 m til hals og strik hver side færdig for sig, idet der i halssiden lukkes for 5 (6) 6 m, 4 (4) 4 m, 3 (3) 3 m, 2 (2) 2 m og 2 (2) 3 x 1 m på hver 2. p. Strik lige op, til arb. måler det samme som ryggen, lukkes de resterende 22 (28) 32 m løst af til skulder.

Ærmer

Slå 68 (78) 88 m op på p. 3 og strik 1 rapport hulmønster. Skift til glatstriking, idet der på hver 4. p tages 1 m ud i begge sider, til der er 118 (148) 168 m. Fortsæt lige op, til arbejdet måler 48 (54) 58 cm (eller ønsket længde). Nu strikkes ærmekuppel ved på hver 2. p at lukke for 5 (6) 6 m, 4 (5) 5 m, 3 (4) 4 m, 0 (0) 3 m, 2 (3) 4 x 2 m og 12 (12) 11 x 1 m = rest 62 (82) 94 m. Derefter – stadig på hver 2. p – for 4 (5) 5 x 2 m, 3 (4) 4 x 3 m, 1 (2) 2 x 4 m og 1 (1) 2 x 5 m. Luk de resterende 10 (12) 14 m løst af. Strik det andet ærme mage til.

Sy blusen sammen.

Hals

Strikkes for sig og sys på.

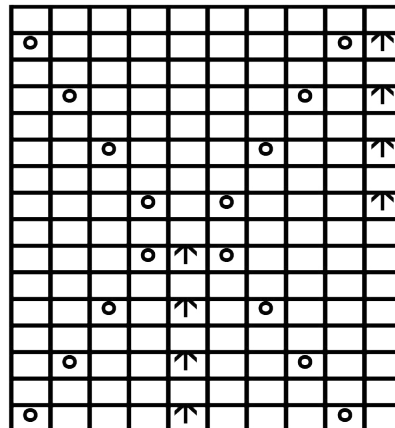
Slå 168 (188) 200 m op på p 3 og strik 1 rapport mønster. Skift til glat og strik yderligere 14 cm (eller ønsket længde) lige op. Luk maskerne løst af.

Montering


Sy kraven sammen i siden og sy den fast med aflukningskanten i blusens halskant. Husk at sy den fast således, at vrangside er på retsiden af blusen.

Pres blusen let fra vrangen.

Diagram



 slå om

 dobbelt indtagning: 1 m løs af, 2 r sm, træk den løse m over

